



Hållbara, funktionella  
och estetiska  
**Industribyggnader**

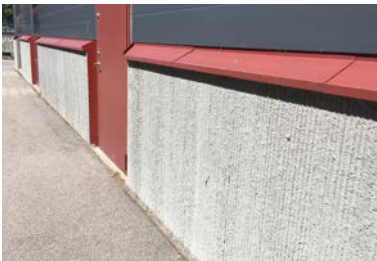
**ABETONG**  
HEIDELBERGCEMENT Group





### Betongpelare

Gjuts antingen in i prefabricerade pelarholkar eller skruvas fast i ingjutna bultgrupper. Pelarna kan utföras med en eller flera konsoler som upplag för till exempel traversbalkar.



### Socketelement

Isolerade socketelement av betong utgör en tålig nedre del av ytterväggen, som står emot såväl snöskottning som invändiga påfrestningar.



### Entresolbjälklag

Kan användas för att skapa lagerytor eller installationsutrymmen. Hålsdäckselement används som bjälklag men vid stora laster och spännvidder gäller TT-kassetter.

### Gavelbalk

Kan utföras som en enkel rektangulär balk med pelarstöd. Önskas en utbyggnadsbar lokal ersätts gavelbalken med en vanlig takbalk (SIB).



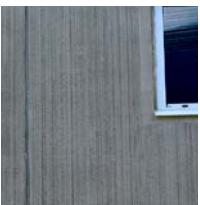
### Takbalk

Abetongs takbalkar (SIB) är en stark konstruktion som kan tillverkas upp till 44 m långa. Taklutningen är 1:16. Kan förses med ingjutna fästskenor för enkel infästning av plåttak.



### Ytor

En fasad i betong kan utföras med en mängd olika utsmyckningar och mönster för att ge byggnaden önskat uttryck. Våra fasadytor är helt underhållsfria.



Borstad yta



Frilagd yta



Grafisk betong



Matrisgjuten yta



Rollad fasadyta



Slät mot form



Ströplad yta



### Innervägg i betong

En prefabricerad innervägg i betong har bra passform och fina överytor. Målningsarbetet hålls nere och målning kan ske efter bredspackling.



### Betongtak

Ett yttertak i betong utgörs oftast av TT-kassetter. Det ger betydligt bättre inbrottskydd jämfört med plåttak.



### Pelarholk

Tillverkas i olika storlekar beroende på last som ska tas om hand. De kan även försees med ingjutna bultgrupper för infästning av stålpelare.



### Bärande yttervägg

Om kontorslokaler finns i anslutning till industribyggnaden utförs ytterväggarna som isolerade och bärande. Bjälklag eller betongyttertak läggs på väggen utan att pelare behövs inne i byggnaden.



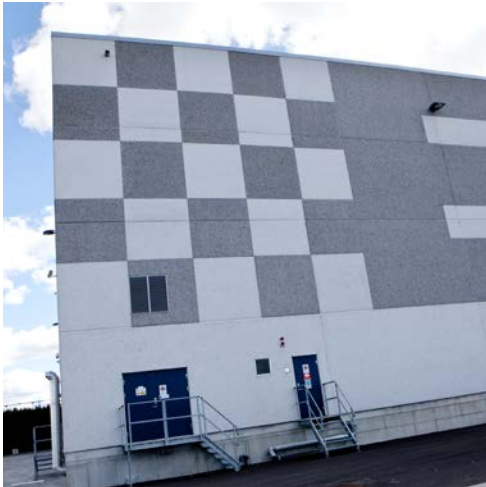
### Fasad i betong

En fasad med betongelement är välisolerad, har lång livslängd och ger ett bra inbrottskydd.



# Karaktär och funktion

En industribyggnad från Abetong byggs med prefabricerade byggelement. Det är ett flexibelt stommsystem där pelarholkar, pelare, balkar, väggelement och bjälklag utgör baselement och där man kan skräddarsy en byggnad helt anpassad efter verksamheten. Det blir såväl estetiskt som robust och säkert.



# Sagt om våra industribyggnader

Till **LINDER ALUMINIUMBÅTAR** i Tingsryd har Abetong byggt 5 000 m<sup>2</sup> produktionsyta i fyra etapper mellan 1990 och 2015. Enligt Lars-Göran Linder, som är företagets VD, vill han bygga i betong eftersom det är ett bestående material som inte kräver något underhåll.

– Man kan knappast se vilken del som snart har 30 år på nacken och vilken som är ny. Dessutom har Abetongbyggnaderna det bästa inomhusklimatet, det är varmt på vintern och svalt på sommaren.



*Cecilia, Lars-Göran och Jessica, alla med efternamnet Linder. De äger och driver tillsammans Linder Aluminiumbåtar.*

Olika byggherrar har kommit och gått men leverantören av byggmaterialet har alltid varit densamma när **LEBA INDUSTRISERVICE AB** i Hillerstorp expanderat.

– Allt fungerar smidigt och snabbt. Vi har alltid trivts med att jobba med Abetong, konstaterar företagets grundare Lars-Erik Backstig.

Enligt Lars-Erik finns det inget bättre och säkrare material än betong.

– Vi är en ytbehandlingsindustri som jobbar med pulverlackering och för oss är en betongstomme det absolut bästa ur brandförsäkringssynpunkt.



*Lars-Erik Backstig framför den nya och säkra industribyggnaden för pulverlackering. Leba Industriservice har i dag 20 000 m<sup>2</sup> produktionsanläggning i Hillerstorp.*

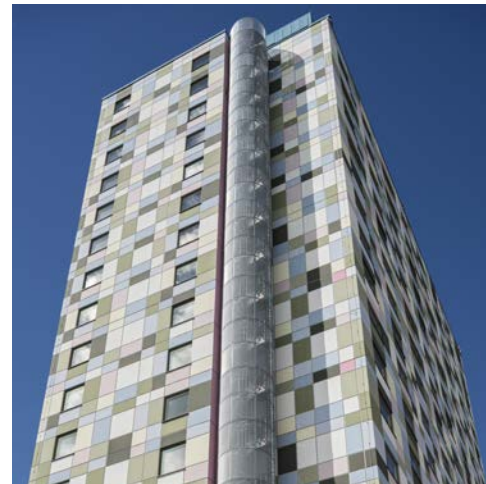
Rune Andersson, VD och grundare till **LJUNGBY MASKIN AB** har alltid valt Abetong sedan första fabriken byggdes i Ljungby på 80-talet. Det har aldrig funnits några andra alternativ när företaget expanderat med nya tillbyggnader, som till exempel under 2017/2018 när Abetong levererade till den nya produktionshallen.

– Abetong har bra koll på att de gamla konstruktionerna passar med de nya och leveranstiden är helt fantastisk. När arkitekterna sa att det inte fanns en chans att hinna sa Abetong ja direkt. De är otroligt hjälpsamma och snabba med leveranser.



*Rune Andersson, vd Ljungby Maskin AB, vid en av företagets nyproducerade maskiner.*





## Passion för betong

Vår kunskap och erfarenhet i kombination med betongens egenskaper skapar värde för dig som kund. Läs mer om oss, våra produkter och vår passion för det vi gör på [abetong.se](http://abetong.se).



Abetong AB  
info@abetong.se  
www.abetong.se

**ABETONG**  
HEIDELBERGCEMENT Group